



Lappeenrannan seudun ympäristötoimi
Ympäristönsuojelu
PL 302
53101 LAPPEENRANTA

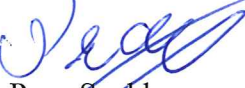
KIVISALMEN RAKENNUSTÖIDEN AIKAINEN VEDEN LAADUN SEURANTA

Finnish Consulting Group on tehnyt 14.5.2012 päivätyn tarkkailusuunnitelman Kivisalmen pump-
paamon rakennustöiden aikaiseksi veden laadun seurannaksi. Näytepisteitä on 4, kaksi molemmin
puolin Kivisalmen siltaa. Tarkkailu aloitettiin 26.8. Neljännet näytteet otettiin 25.9.

Tilanteen kehittyminen näkyy liitekuviissa. Kivisalmen länsipuolella sameus ja kiintoainepitoisuus
ovat kasvaneet voimakkaasti ja fosforipitoisuus jonkin verran. Itäpuolella tilanne on säilynyt vakaa-
na. Liukoisen fosforin pitoisuudet olivat molemmin puolin yli määritysrajan.

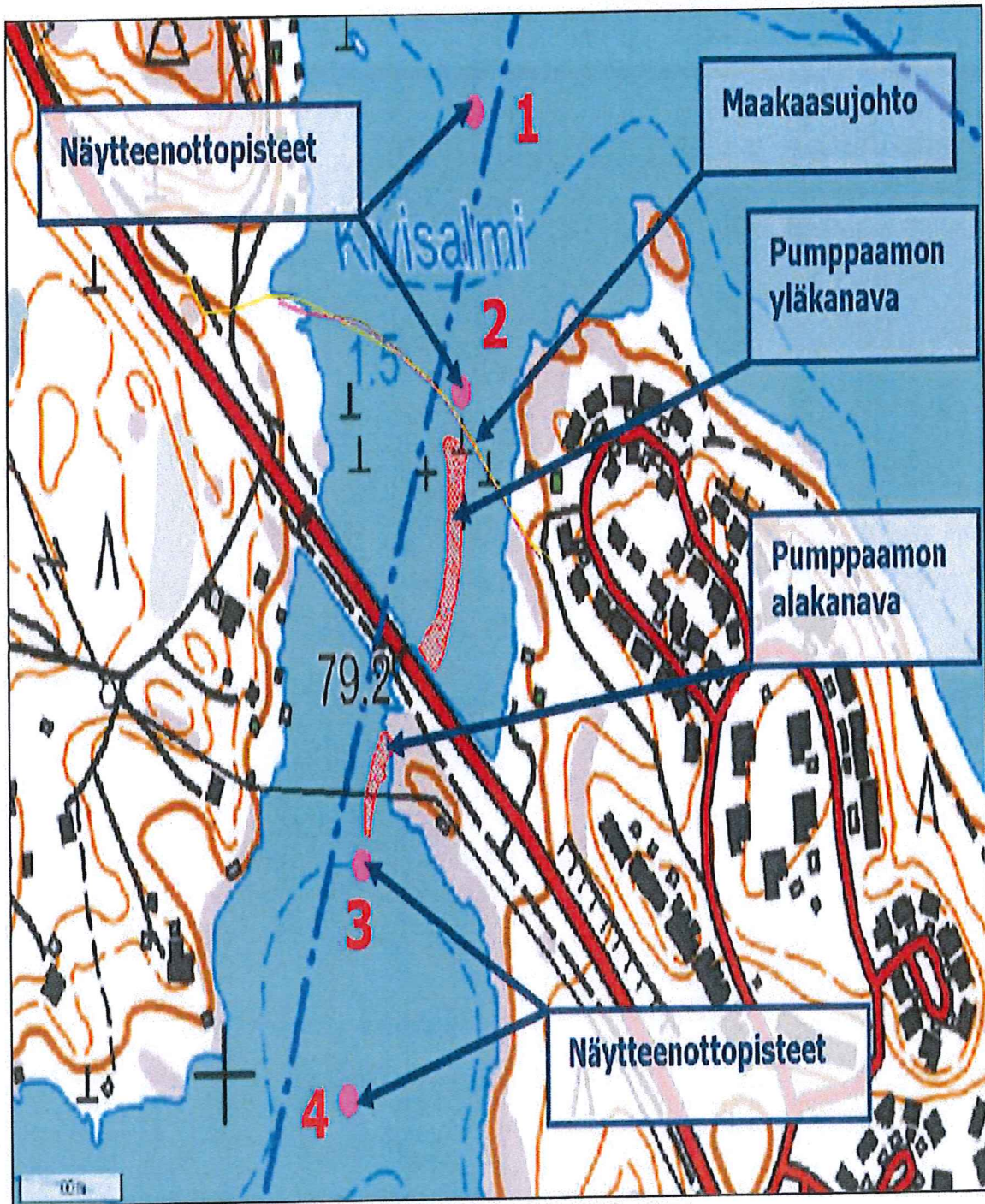
Seuraavat näytteet otetaan viikolla 40.

SAIMAAN VESI- JA YMPÄRISTÖTUTKIMUS OY


Pena Saukkonen
limnologi

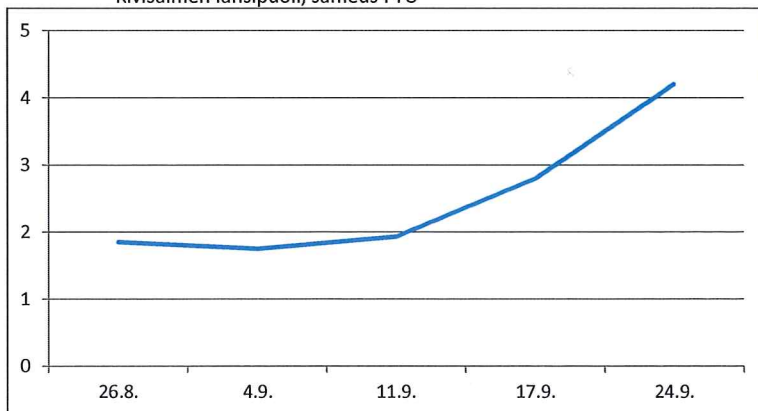
LIITTEET karta
liitekuvat
analyysitulokset 1-4/4
menetelmäkuvaus- ja kokonaisvirhearviotaulukko

TIEDOKSI Kaakkois-Suomen ELY-keskus

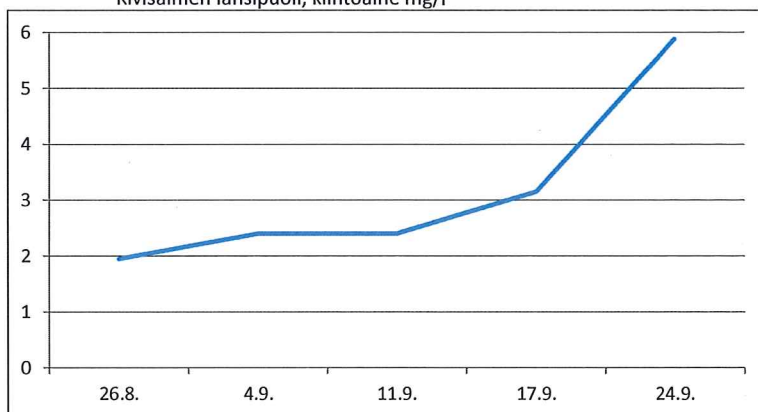


Kuva 1. Rakennuskohteen sijainti. Tutkimuspisteet 1-4 on esitetty magentan värisillä ympyröillä.

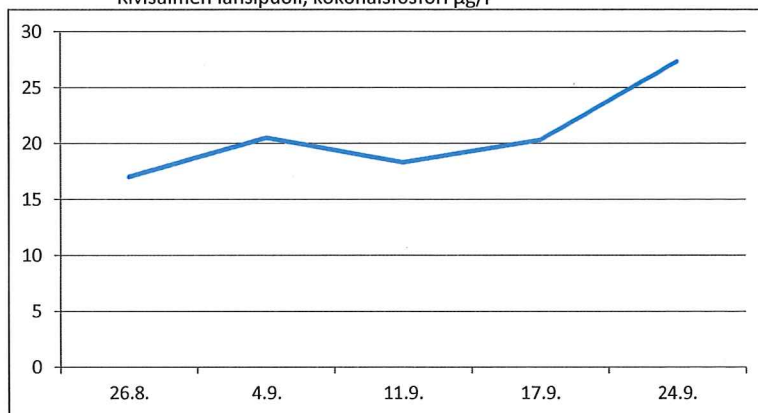
Kivisalmen länsipuoli, sameus FTU



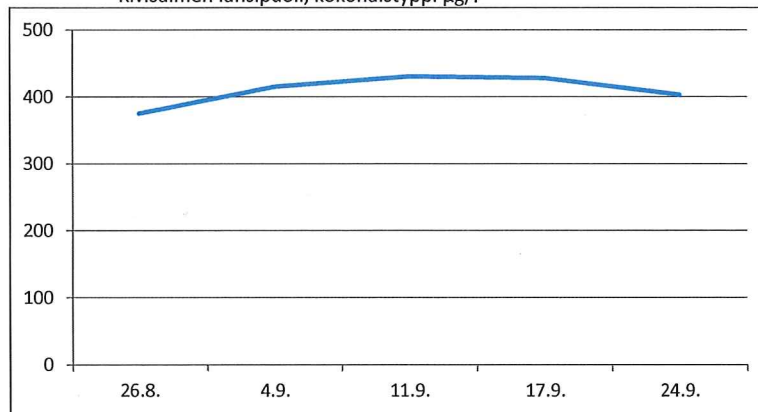
Kivisalmen länsipuoli, kiintoaine mg/l



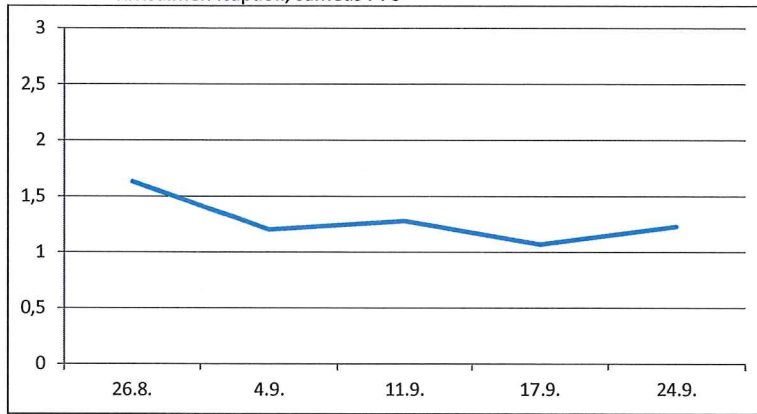
Kivisalmen länsipuoli, kokonaisfosfori µg/l



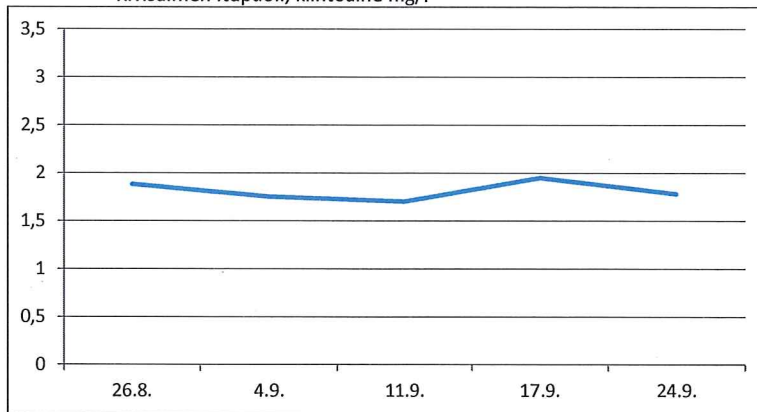
Kivisalmen länsipuoli, kokonaistyyppi µg/l



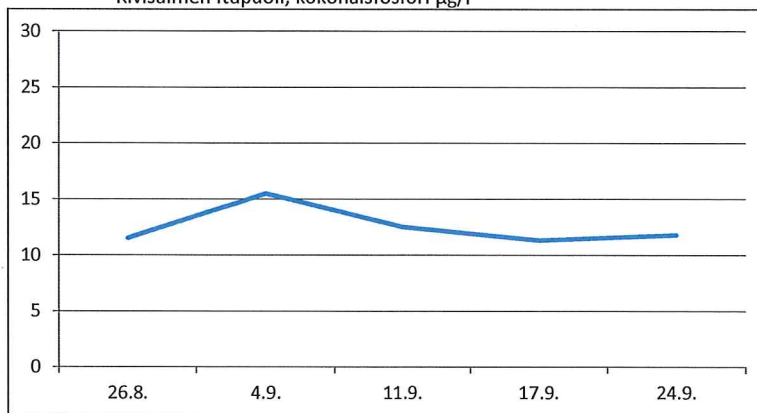
Kivisalmen itäpuoli, sameus FTU



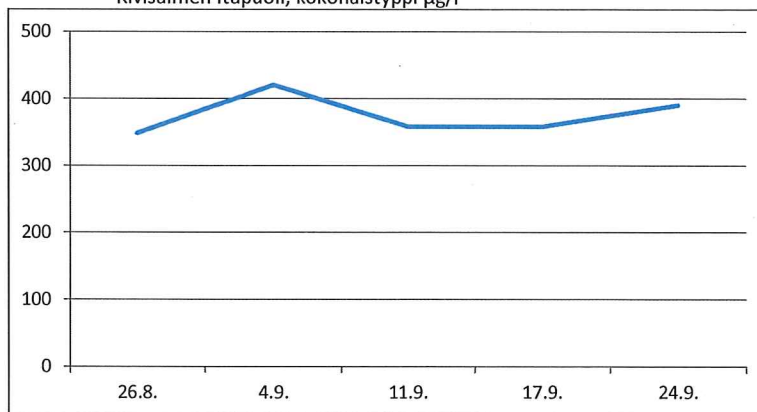
Kivisalmen itäpuoli, kiintoaine mg/l



Kivisalmen itäpuoli, kokonaisfosfori µg/l



Kivisalmen itäpuoli, kokonaistyyppi µg/l



Havaintopaikan nimi: 1. itäosan tutkimuspiste (KIVISALM/1 ITÄ)

Vesistöalue:

Kunta:

Ympäristökeskus:

Koordinaatit: Yhtenäiskoordinaatisto KP:6777567 KI:3561243

Näytteenottolaitos: Saimaan Vesi- ja Ymp.tutkimus

Havaintoaika: 24.9.2013 Klo: 09:50

	1 m	3 m
Alkusyvyys		
Loppusyvyys		

Määrittelyn nimi	PARNCC	Yksikkö		
Lämpötila		°C	14,4	14,6
*Happi O2		mg/l	9,6	9,6
*Hapenkyllästysaste		%	94	95
*Sameus		FTU	1,1	1,2
*Kiintoaine (luonnonvedet)		mg/l	1,8	2,0
*Sähkönjohtavuus		mS/m	5,85	5,85
*pH			7,4	7,2
*Kokonaistyyppi N		µg/l	380	390
*Kokonaisfosfori P		µg/l	12	11
*Fosfaattifosfori PO4-P, liuk.		µg/l	5	5

Havaintopaikan nimi: 2. itäosan tutkimuspiste (KIVISALM/2 ITÄ)
Vesistöalue:
Kunta:
Ympäristökeskus:
Koordinaatit: Yhtenäiskoordinaatisto KP:6777426 KI:3561240

Näytteenottolaitos: Saimaan Vesi- ja Ymp.tutkimus
Havaintoaika: 24.9.2013 Klo: 10:00

Alkusyvyys		1 m	2 m	
Loppusyvyys				
Määrittelyn nimi	PARNCC	Yksikkö		
Lämpötila		°C	14,5	14,6
*Happi O2		mg/l	9,5	9,8
*Hapenkyllästysaste		%	93	97
*Sameus		FTU	1,3	1,3
*Kiintoaine (luonnonvedet)		mg/l	1,6	1,7
*Sähkönjohtavuus		mS/m	5,84	5,82
*pH			7,3	7,3
*Kokonaistyyppi N		µg/l	340	450
*Kokonaisfosfori P		µg/l	12	12
*Fosfaattifosfori PO4-P, liuk.		µg/l	5	5

Havaintopaikan nimi: 3. länsiosan tutkimuspiste (KIVISALM/3 LÄNSI)

Vesistöalue:

Kunta:

Ympäristökeskus:

Koordinaatit: Yhtenäiskoordinaatisto KP:6777115 KI:3561135

Näytteenottolaitos: Saimaan Vesi- ja Ymp.tutkimus

Havaintoaika: 24.9.2013 Klo: 10:35

Alkusyvyys	1 m	3 m
Loppusyvyys		

Määrittelyn nimi	PARNCC	Yksikkö		
Lämpötila		°C	14,3	14,7
*Happi O2		mg/l	9,7	9,6
*Hapenkyllästysaste		%	95	94
*Sameus		FTU	2,3	2,7
*Kiintoaine (luonnonvedet)		mg/l	3,5	3,3
*Sähkönjohtavuus		mS/m	6,43	6,44
*pH			7,3	7,3
*Kokonaistyyppi N		µg/l	430	370
*Kokonaisfosfori P		µg/l	27	24
*Fosfaattifosfori PO4-P, liuk.		µg/l	6	6

Havaintopaikan nimi: 4. länsiosan tutkimuspiste (KIVISALM/4 LÄNSI)

Vesistöalue:

Kunta:

Ympäristökeskus:

Koordinaatit: Yhtenäiskoordinaatisto KP:6776979 KI:3561129

Näytteenottolaitos: Saimaan Vesi- ja Ymp.tutkimus

Havaintoaika: 24.9.2013 Klo: 10:25

Alkusyvyys	1 m	6 m
Loppusyvyys		

Määrittelyn nimi	PARNCC	Yksikkö		
Lämpötila		°C	14,4	14,6
*Happi O2		mg/l	9,4	9,7
*Hapenkyllästysaste		%	92	96
*Sameus		FTU	2,5	9,3
*Kiintoaine (luonnonvedet)		mg/l	3,7	13
*Sähkönjohtavuus		mS/m	6,41	6,45
*pH			7,3	7,3
*Kokonaistyyppi N		µg/l	420	390
*Kokonaisfosfori P		µg/l	23	35
*Fosfaattifosfori PO4-P, liuk.		µg/l	3	6