

# Pien-Saimaan Retkeily- ja lintukosteikot 2024



# Kosteikolle retkelle

Pien-Saimaan ympäristöön on rakennettu yli 100 vesiensuojelurakennetta. Suurin osa kosteikoista soveltuu retkeilyyn ja siellä voi nähdä monenlaista elämää. Osa kohteista sijaitsee yksityishenkilöiden pihapiirissä ja eivät ilman maanomistajan lupaa sovellu vierailtavaksi.

Tähän esitteeseen on koottu helposti saavutettavat ja retkeilyyn soveltuvat kohteet. Niiltä löytyy palveluita kuten laavu, tulentekopaikka, puucee tai lintutorni.

Muistathan kosteikoilla liikkuessasi jokamiehen oikeudet ja velvollisuudet. Ethän häiritse kosteikon elämää ja suothan linnuille pesimärauhan. Pidä koirat kiinni. Lintutornista pääset helposti ja häiriöttä seuraamaan kosteikon elämää.

Kohteilla ei ole puu- tai jätehuoltoa. Tuothan siis omat puut tullessasi ja viet syntyneet roskat mennessäsi. Huomioithan myös pysäköinnin, sillä kaikilla kohteilla ei ole varattuna paikoitustilaa autoille. Suurkiitos maanomistajille ja talkoolaisille!

Kosteikolle on mukava pysähtyä nauttimaan eväitä tulen ääreen, ihailla maisemia ja seurata kosteikon elämää. Pien-Saimaan alueen kaikkiin kosteikkoihin pääset tutustumaan osoitteessa [piensaimaa.fi](http://piensaimaa.fi).

## Retkeilyyn soveltuvat kohteet

Karvalanjoki, Haikola

Laheniitty, Illukansaari

Nisonen, Peltolampi

Nuorajärvi, Lemi

Orjainlahti, Merenlahti

Savijoki, Lavikanlahti

Suoniityt, Kirkkosaari

Vanhapelto, Haikkaanlahti

Myllylampi, Rännikorpi



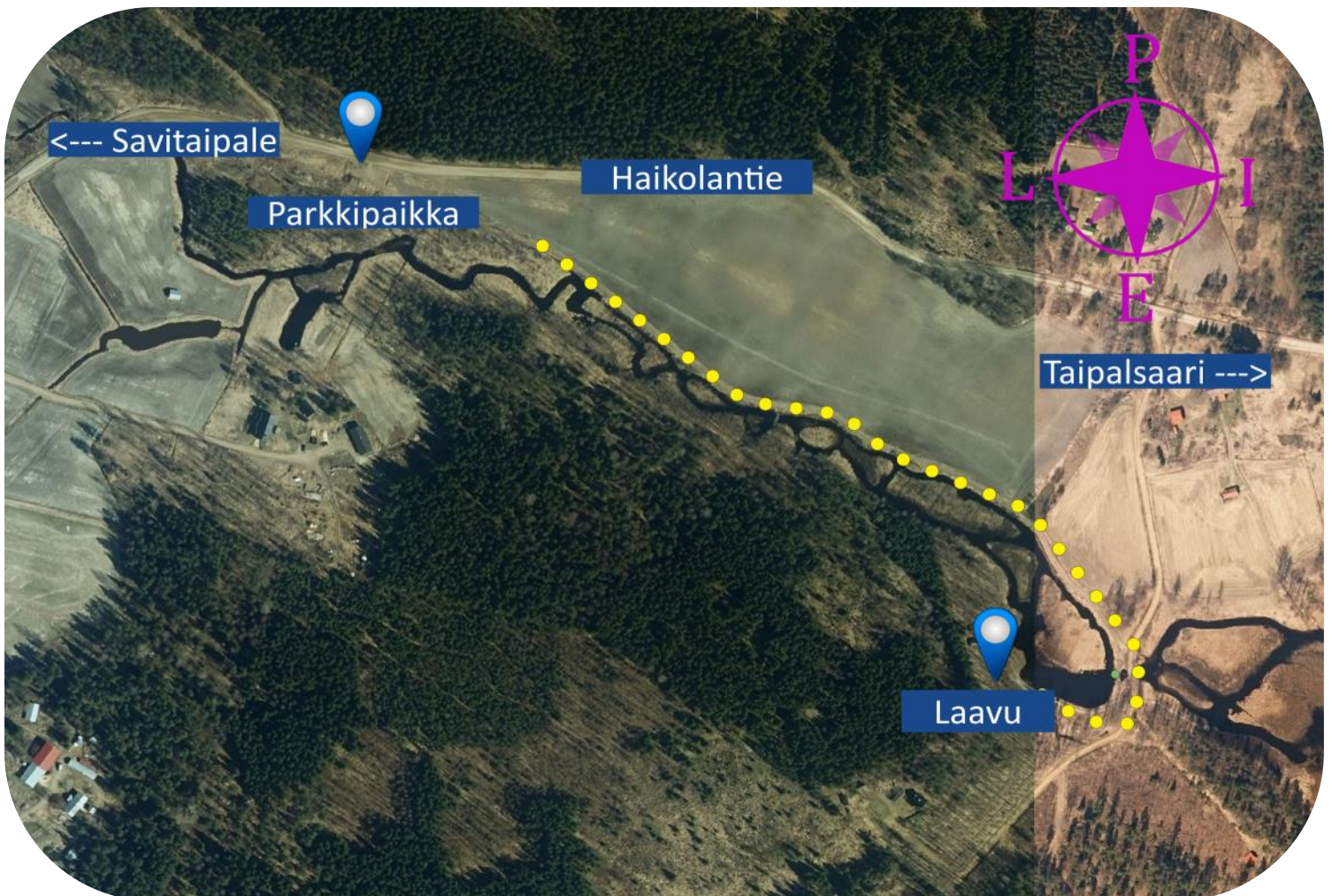
# Karvajalanjoki

Karvajalan kosteikko sijaitsee Taipalsaaren Haikolassa ja sinne on esteetön reitti. Kosteikolla on laavu, tulisija ja puucee. Puusillalta on hieno näkymä kosteikolle ja Pien-Saimaalle. Rannassa on myös laituri ja kosteikolle voi helposti saapua myös veneellä. Karvajalan kosteikolla ja laavulla on vietetty paljon juhlija ja tapahtumia. Kohdetta ylläpitää Karvajalanjoen suojeluyhdistys ry

Opastus: Haikolantie 320 kohdalla on autoille hyvä paikoitusalue ja opastaulu. Polku laavulle seuraa pellonreunaajajokivarretta. Reitti on merkitty karttaan keltaisella. Huomioithan, ettet tallaa viljelyksiä tai aja kosteikolle Ukkolantietä pitkin.

Kosteikon koordinaatit

ETRS-TM35FIN: 548022, 6784391



# Laheniitty

Laheniityn kosteikko sijaitsee Taipalsaarella Pien-Saimaan suurimmassa saares-  
sa, Illukansaaressa. Kosteikolle pääsee siis vain pienveneellä. Lahdenniemen ja  
Paratsaaren lahden luoteisosaan on ruopattu kapea vesikäytävä, joka johtaa kos-  
teikon edustalle. Kosteikolla on laavu ja tulisija. Kosteikko on tärkeä lintujen pesi-  
mäalue. Huomioithan lintujen pesimärauhan erityisesti keväisin kosteikolla vie-  
raille.

Kosteikko ja laavu ovat yksityis-  
henkilön omistuksessa. Kuljethan  
laavulle ja kosteikolle vain kuvan  
mukaista reittiä pitkin. Kosteikon  
itäpuolella sijaitseville laitureille  
ei saa rantautua.

Kosteikon koordinaatit

ETRS-TM35FIN: 551320, 6778403



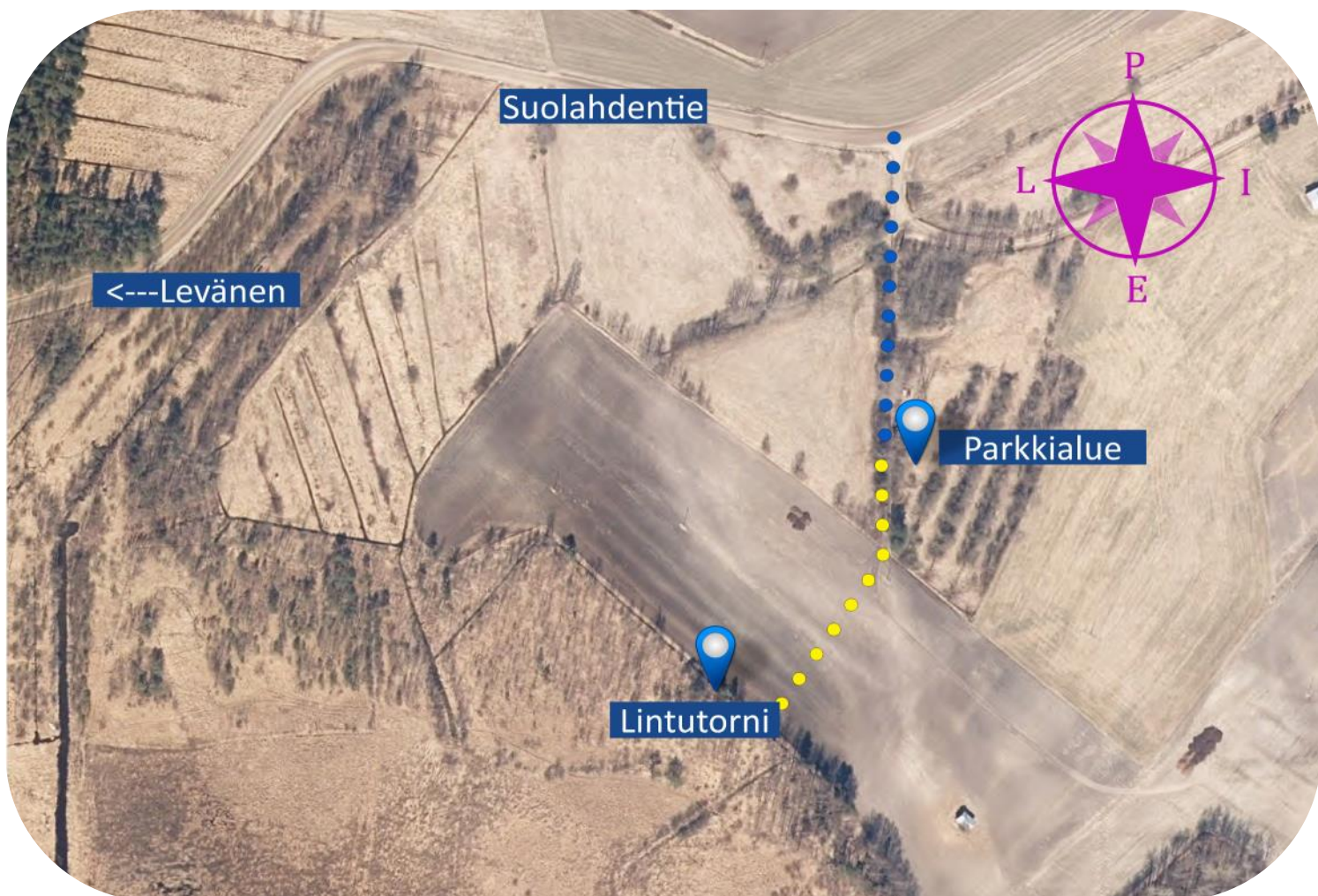
# Nisonen

Nisosen kosteikko sijaitsee Taipalsaaren Pelloissa. Kosteikolla on lintutorni, laavu, tulisija ja puucee. Lintutorni on rakennettu talkoilla talvella 2020. Kosteikon lintutornista on näkymä kosteikolle, sitä ympäröivälle peltoalueelle ja Maaveden Suolahden pohjoisosaan. Kohdetta ylläpitää Leväsen seudun kylätoimikunta ry.

Opastus: Suolahdentie 229 kohdalta kääntyy sinisellä merkitty pikkutie rantaa kohti. Pellon reunassa on tilaa muutamalle henkilöautolle. Huomioithan kosteikolle kulkiessa viljelykauden ja kuljet vain pellon keskelle syntynyttä keltaista reittiä pitkin.

Kosteikon koordinaatit

ETRS-TM35FIN: 552222, 6788292



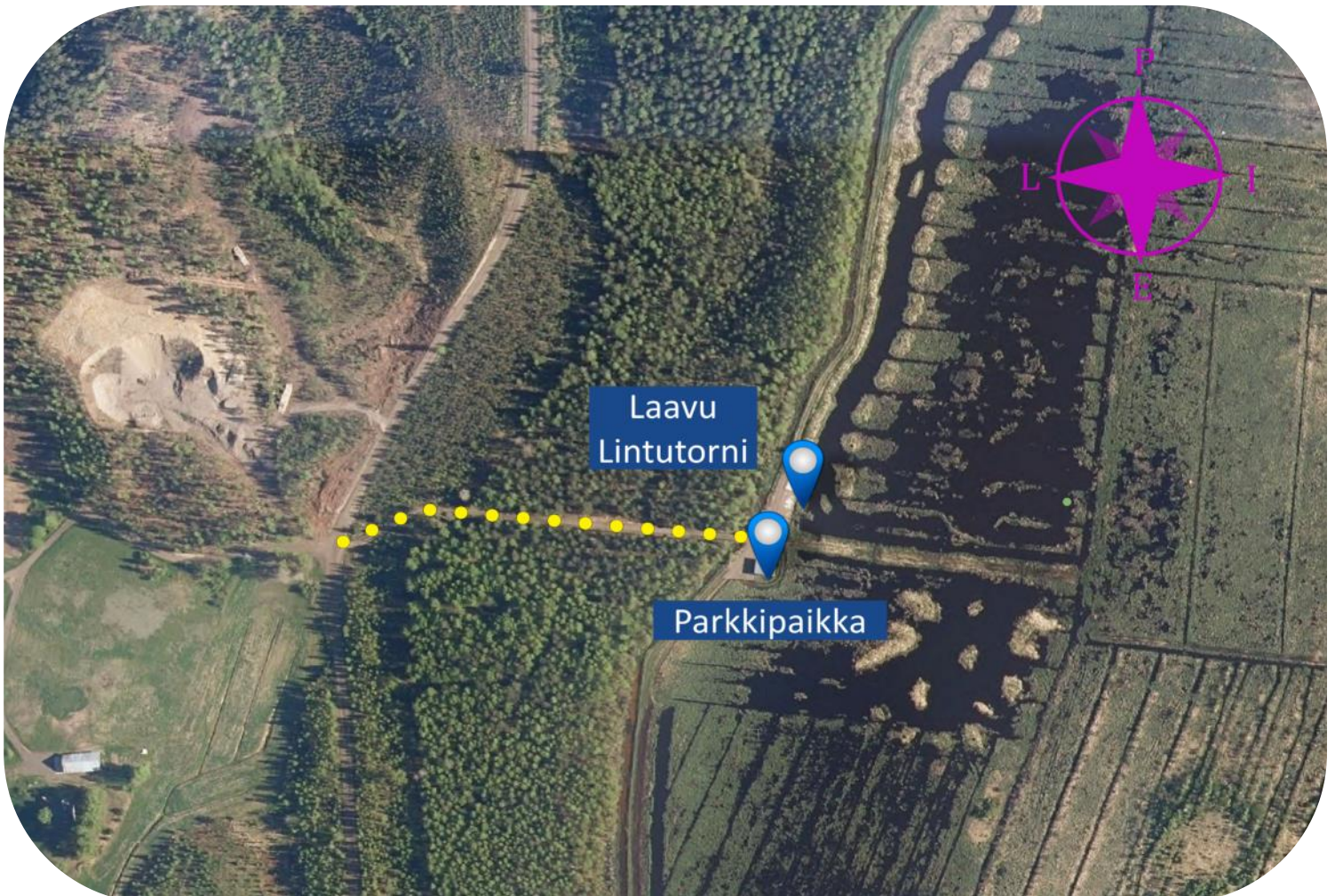
# Nuorajärvi

Nuorajärven kosteikko on Pien-Saimaan suurin kosteikko ja sen pinta-ala on 24 ha. Se sijaitsee Lemillä ja on tunnettu ja arvokas lintukosteikko. Kosteikolla on lintutorni, laavu ja tulisija. Lintutornista on upeat näkymät kosteikolle ja ympäristöön. Kiikarit ovat suositeltava lisäväline kosteikon tarkkailua varten. Kohdetta ylläpitää Nuorajärven kosteikon ystävät ry.

Opastus: Käänny Mikkelintieltä (VT 13) itään Tevanniementielle ja aja noin 1,5 km Tevanniementie, kunnes saavut plus risteykseen. Käänny risteyksestä oikealle ja aja keltaista reittiä pitkin kunnes saavut kosteikolle. Ladon vieressä on pysäköintialue.

Kosteikon koordinaatit :

ETRS-TM35FIN: 544860, 6779256



# Orjainlahti

Orjainlahden kosteikko sijaitsee Taipalsaaren Merenlahdella. Kosteikolla on laavu ja tulisija. Kosteikko ja sen edustalla sijaitseva Orjainlahti on merkittävä pesimäalue ja keväisin siellä riittää tarkkailtavaa. Kohdetta ylläpitää Merenlahden riista-

Opastus: Merenlahdentieltä Orjainlahdentien 2 kohdalta käänny risteyksestä vasemmalle ja jatka matkaa 1,3 km verran, kunnes saavut pellon laidalle. Huomioithan, että autoille ei ole varattuna paikoitustilaa. Kulje keltaista reittiä pitkin kävellen kosteikolle.



Kosteikon koordinaatit :

ETRS-TM35FIN: 554084, 6775328



# Savijoki

Savijoen kosteikko sijaitsee Savitaipaleen Lavikanlahdella. Kosteikko on muokattu Savijoen entiseen uomaan. Lintutorni sijaitsee Lavikanlahden rannassa ja sieltä on hieno näkymä Lavikanlahdelle ja kosteikolle. Kosteikon reunaa pääsee kulkemaan kuvan mukaista reittiä pitkin. Muistathan huomioida viljelykset ja kuljet pellonreunaa pitkin. Kohdetta ylläpitää Lyytikkälän osakunta.

Opastus: Lavikanlahdentien päässä Lavikanlahden rannassa on kylän uima- ja veneranta sekä paikoitusalue. Polku kosteikolle kulkee pellonlaidan rantapengertä pitkin reilun 400 m matkan ja on merkitty keltaisella.

Kosteikon koordinaatit

ETRS-TM35FIN:540431, 883564





# Suoniityt

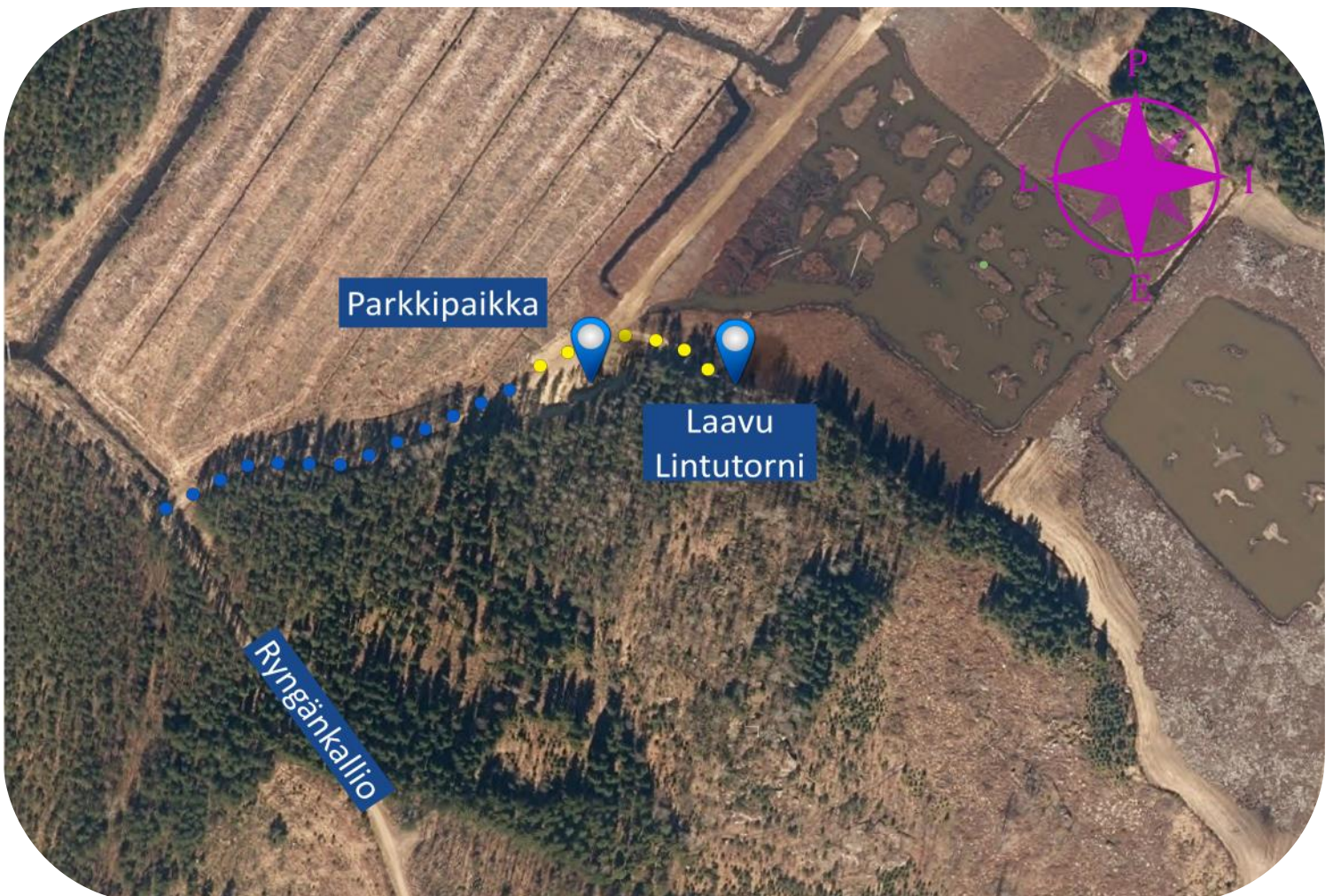
Suoniityn kosteikko sijaitsee Taipalsaaren Kirkkosaassa. Kosteikolla on lintutorni, tulentekopaikka, laavu ja puucee. Lintutornista on upeat näkymät kosteikolle ja ympäristöön. Kiikarit ovat suositeltava lisäväline kosteikon tarkkailua varten. Kohdetta ylläpitää Suoniityn kosteikko ry.

## Lintutorni

Opastus: Käänny Vitsaintie 321 kohdalta pohjoiseen yksityistielle Ryngänkallio. Aja 1 km verran ja käänny mäen alta risteyksestä oikealle karttaan merkittyä sinistä reittiä pitkin. Kosteikon laidalla on tilaa muutamalle henkilöautolle, josta laavulle pääsee keltaista reittiä pitkin.

## Kosteikon koordinaatit

ETRS-TM35FIN: 551230, 6783571



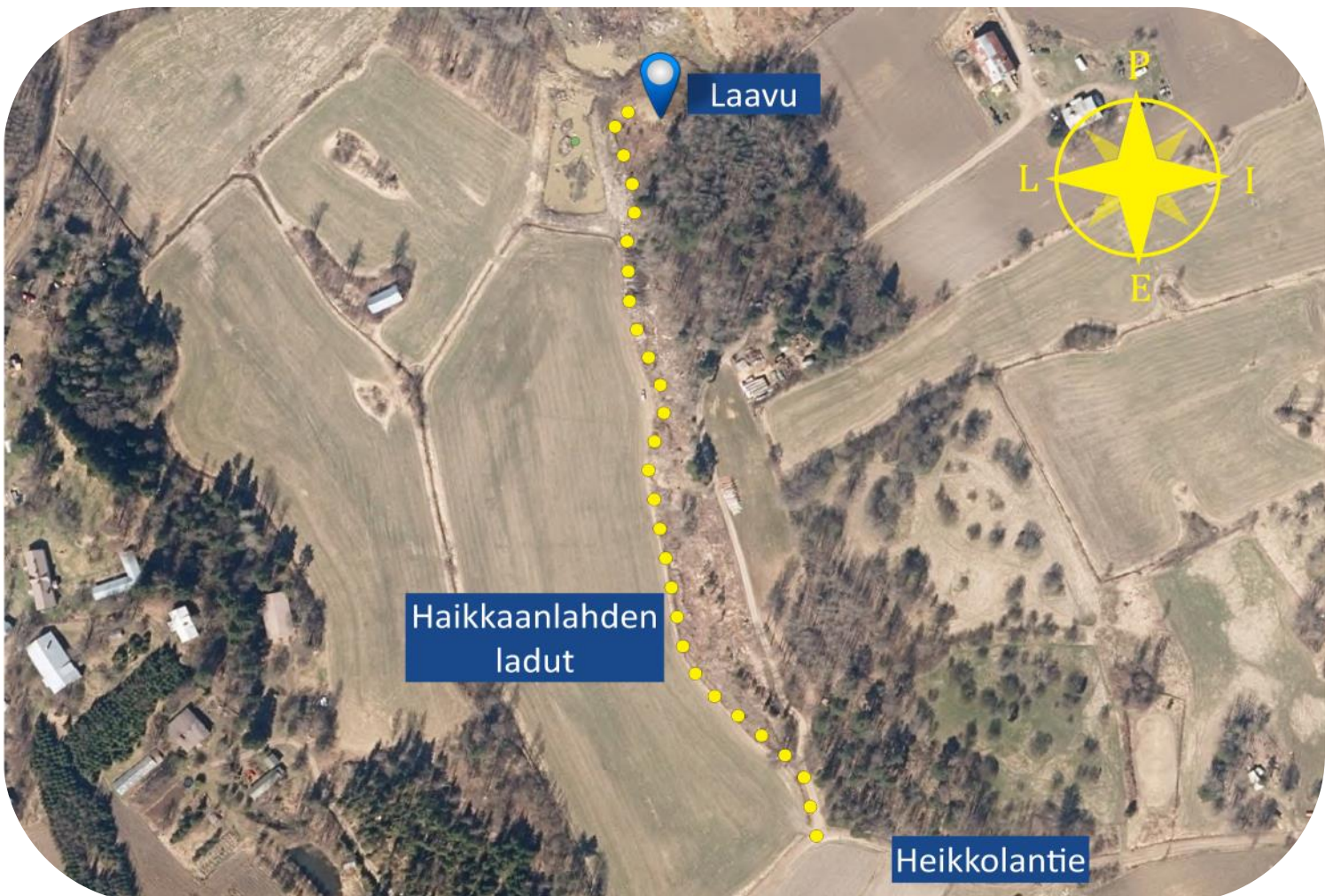
# Vanhapelto

Vanhapellon kosteikko sijaitsee Taipalsaaren Kirkkosaassa. Kosteikolla on laavu, tulentekopaikka ja puucee. Talvella laavu on Kirkonkylä-Haikkaanlahti hiihtoladun taukopaikka. Kohdetta ylläpitää Marko Suutari.

Opastus: Perille pääsee vain jalkaisin, helpoiten Heikkolantie 200 kohdalta. Huomioithan, että autoille ei ole paikoitustilaa. Kävele pellon reunaa pitkin 320 metrin matkan. Huomioithan viljelykset.

Kosteikon koordinaatit

ETRS-TM35FIN: 553700, 6782255



# Myllylampi

Myllylammen kosteikko sijaitsee Rutolan Rännikorvessa Myllylammen edustalla. Kosteikon vieressä sijaitsevalla vanhalla ylivientilaitoksella on laavu, tulentekopaikka ja puucee. Kosteikon alapuolella ja sen itäisellä puolella sijaitsee historiallisia puolustusrakenteita ja bunkkereita.

Opastus: Kosteikolle pääsee kävellen tai autolla. Autoille varattu parkkialue löytyy vanhan ylivientilaitoksen luota. Kosteikko sijaitsee Rännikorventien vieressä Myllylammen kupeessa.

Kosteikon koordinaatit

ETRS-TM35FIN: 556100, 6767235



